

《一言アピール》 貝類の育種、増殖など産業を対象とした研究だけでなく、その奇想天外な不思議な不思議な世界をかいまみたいとおもっています。

研究テーマ

Research Themes

- 二枚貝類の養殖、増殖に関する研究
- 二枚貝類の雄性発生、ミトコンドリア両性遺伝に関する研究
- 貝類の分子進化に関する研究

応用分野

- 水産増殖関係

特許

- 貝類のミトコンドリアによる種判別技術
- 貝類の健康診断技術開発(殻を閉じる力を指標とする)

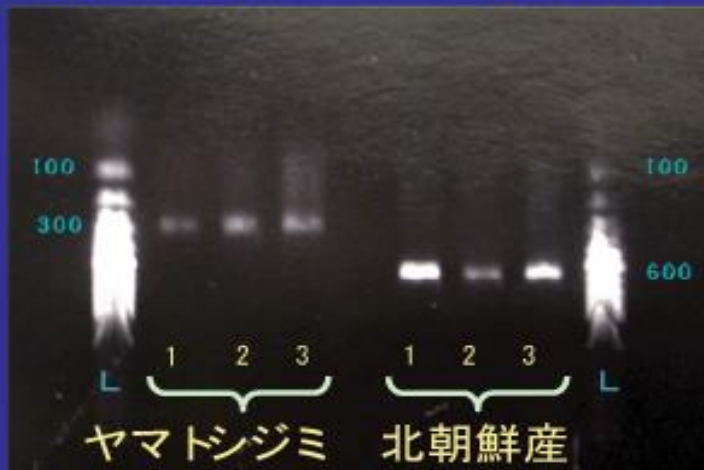
主な保有機器・装置

- PCR装置
- 蛍光顕微鏡

関連ホームページ

- 三重大学生物資源学部水圏資源生物学 <http://www.bio.mie-u.ac.jp/seimei/suiken/sigsei/>
- 三重大学生物資源学部研究室データベース <http://www.bio.mie-u.ac.jp/ldb/info.php?id=54>
- 三重大学教員紹介 <http://kyoin.mie-u.ac.jp/profile/1955.html>

汽水産シジミのミトコンドリア16S rRNA 領域 (約600bp) のRFLP解析による産地判別



ヤマトシジミと北朝鮮元山産シジミを判別することが可能になった。

制限酵素EcoRVにより

ヤマトシジミは切断され、300塩基の2つの断片

北朝鮮産シジミは切断されず、600塩基の断片