

所属：生物資源学部・生物資源学研究所 共生環境学専攻 自然環境システム学講座 (兼 三重大学自然災害対策室)

教授 葛葉 泰久 (くずは やすひさ)

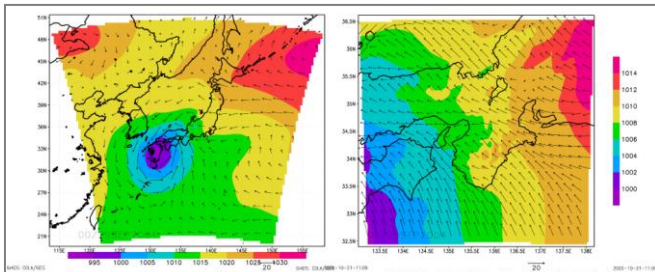
カテゴリ) 環境・エネルギー、土木・建築、気象災害・水災害

《一言アピール》 自然災害ならば、地震から津波、豪雨、洪水と何でも研究対象です。主にマルチフラクタル、極値統計理論を用いた解析を行います。また、水質の観測的研究も行っています。自然災害に関する講演はかなりの数をこなしていますので、そういう依頼もOKです。

研究テーマ

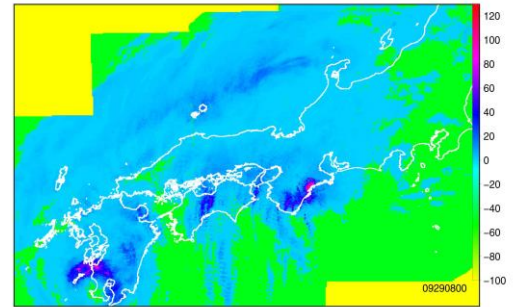
Research Themes

- 豪雨・洪水災害の予測(非線形科学的手法、極値統計学的手法を用いた解析)
- 地震、津波、のメカニズム解明(非線形科学的手法を用いた解析)
- 雨や河川水、水道水の水質に関する観測的研究



2005年9月29日9:00の海面気圧と、地表面近辺の風速ベクトルを示した図。MM5による再現計算の結果。このとき、台風21号が接近し、三重県では甚大な被害を蒙った。

↑2005年9月海面気圧と地表面近辺の風速ベクトルをしめした図 (三重大学全学シーズ集HPより)



2004年台風21号が鹿児島に上陸した時の降水量の分布

↑2004年台風21号が鹿児島に上陸した時の降水量の分布 (三重大学全学シーズ集HPより)

特許

- 特許2790158 組立式構造物
 - 特開平02-161031 組立式構築物
 - 特開平02-161032 組立式構築物
- (これらの特許は現在の研究とは関係ありません)

応用分野

- 気象コンサルタント
- 土木建築業(工学的土木分野)
- 環境コンサルタント

主な保有機器・装置

- イオンクロ、液クロ、ガスクロ、吸光度分析器など、水質計測装置一式

講演実績

- 講演テーマ：地震、津波、水災害など、自然災害一般について

受賞

- 自然災害学会学会賞受賞 (2007.09)

所属学会

- 土木学会
- 自然災害学会
- 地震学会
- 気象学会
- 水文・水資源学会
- 水環境学会
- 米地震学会
- 米気象学会
- AGU
- IAHS

主な保有技術

- 極値統計学にかかわる分野

関連ホームページ

- 葛葉のページ <http://www.bio.mie-u.ac.jp/~kuzuha/>
- 三重大学生物資源学部水域環境学研究室 <http://www.bio.mie-u.ac.jp/kankyo/shizen/lab3/>
- 三重大学生物資源学部研究室データベース <http://www.bio.mie-u.ac.jp/ldb/info.php?id=33>
- 三重大学教員紹介 <http://kyoin.mie-u.ac.jp/profile/1001.html>

☆詳細は、HPをご覧ください。