

所属： 工学部・工学研究科システム工学専攻 循環システム設計講座

准教授 川口 淳 (かわぐち じゅん)

カテゴリ) 土木・建築、防災

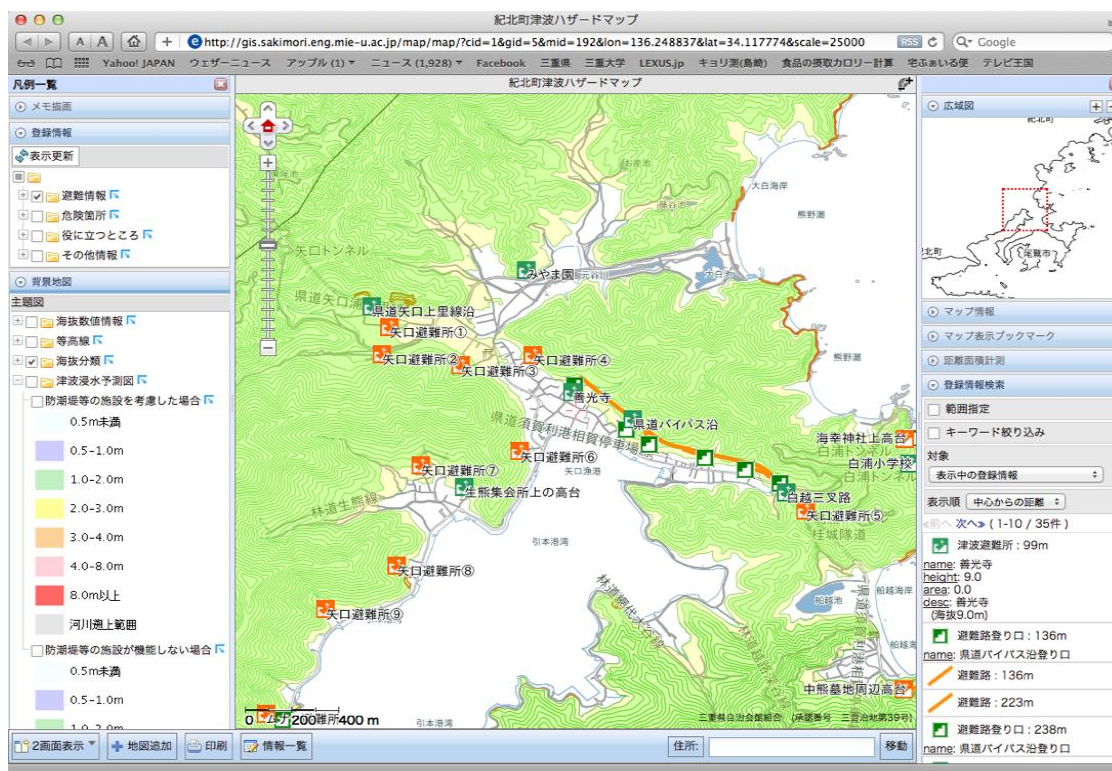
《一言アピール》 地震・津波に対する行政・地域住民の防災対策に関する研究および活動と、建築・土木関連分野における、構造的な性能評価、新しい工法の開発等のお手伝いが出来ます。

## 研究テーマ

## Research Themes

- 住民主動の防災・減災活動の推進に関する実践的研究
- 初等・中等教育機関における防災教育のあり方に関する基礎的研究
- 地方自治体における防災施策立案に関する基礎的研究
- 企業におけるBCPおよび減災対策立案に関する実践的研究
- 防災・減災活動に資する災害リスクの可視化に関する研究
- 既存低層住宅における耐震安全性に関するデバイスの開発
- 既存建築物・工作物の耐震安全性の診断
- 環境付加が小さい軟弱地盤に対応した簡易基礎の開発研究
- GISを用いた地震災害ハザードマップの作成に関する基礎的研究
- 超薄肉鋼板を用いた住宅用構造部材・耐震補強部材の開発

本研究室と自治体が共同で開発した WebGISを用いた「防災マップ」↓  
(紀北町HPより)



### 応用分野

- 建築・土木構造物の性能評価・開発
- 地域・建築防災に関する研究
- 住宅の耐震補強方法と、簡便な耐震性能評価法に関する研究

### 保有機器・装置

- 大型構造物試験装置 (鉛直980kN、水平980kN、水平は動的載荷可能)
- アムスラー試験機 (押し1960kN)
- 静的・動的計測システム など

### 特許

- 特開2005-299215 簡易基礎及び簡易基礎の集合体
- 特開2005-299214 簡易基礎及び簡易基礎の集合体
- 特開2004-285722 簡易基礎

### 関連ホームページ

- 川口研究室 <http://www.s.arch.mie-u.ac.jp/jkawa-lab/>
- 三重大学災害対策プロジェクト室 <http://www.dmpo.mie-u.ac.jp/>
- 三重大学教員紹介 <http://kyoin.mie-u.ac.jp/profile/1861.html>

☆詳細は、HPをご覧ください。