

所属：工学部・工学研究科 機械工学専攻 機能加工講座 材料機能設計研究室

准教授 川上 博士 (かわかみ ひろし)

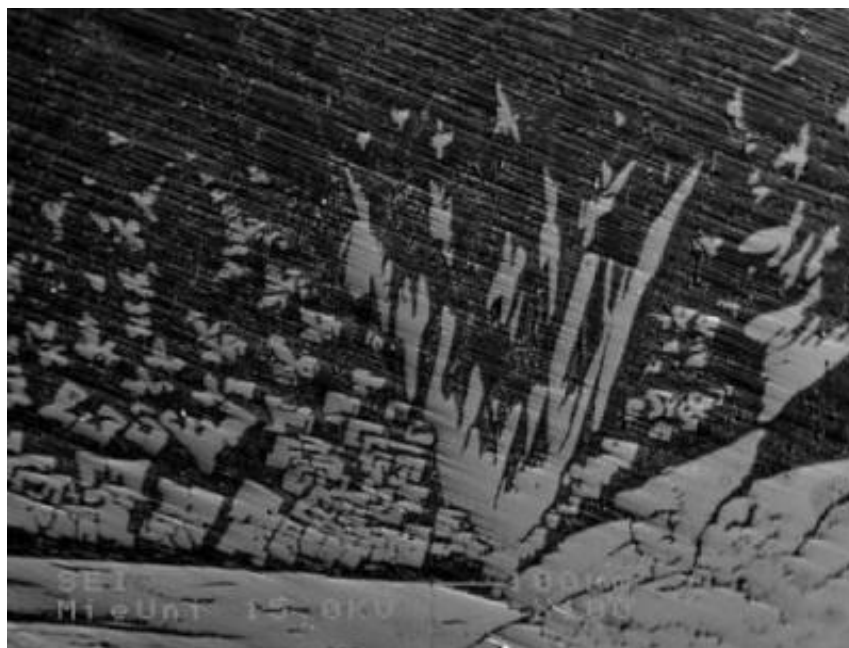
カテゴリ) 機械

《一言アピール》 破壊現象、熱加工、相変態および析出をともなう顕微鏡組織変化の評価等についてお困りの際にはお気軽にご相談ください。

研究テーマ

Research Themes

- 耐熱鋼溶接部の焼もどし脆化およびクリープ脆化
- 溶接金属の高温割れ
- 電子顕微鏡組織観察
- アルミニウムの大気中接合
- 各種レーザ加工
(溶接, 熱処理・合金化, ピーニング)
- 摩擦攪拌点接合



大気中で行ったアルミニウムと銅の異材接合界面の走査型電子顕微鏡写真 (三重大学全学シーズ集HPより)

保有機器・装置

- 高周波加熱装置
- クリープ破断試験機
- 硬さ試験機
- 電気抵抗炉・真空炉
- 光学顕微鏡
- 制御型大気中接合装置

受賞

- 溶接学会研究発表賞(1998.4)

特許

- 特開2006-242701 磁性体を含む材料の検査方法及び装置

関連ホームページ

- 三重大学大学院工学研究科機械工学専攻 <http://www.mach.mie-u.ac.jp/>
- 三重大学教員紹介 <http://kyoin.mie-u.ac.jp/profile/1879.html>

☆詳細は、HPをご覧ください。