

所属：医学部・医学系研究科・附属病院 放射線診断科

教授 前田 正幸 (まえだ まさゆき)

カテゴリ) 医学・薬学

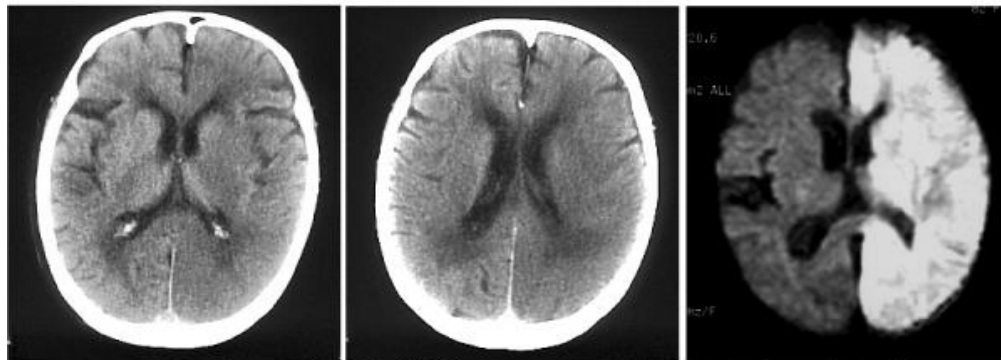
《一言アピール》 21世紀は脳の時代です。治らないと考えられていた虚血性疾患も早期診断でreset可能かもしれません。

## 研究テーマ

## Research Themes

- MRのmethodology(diffusion & perfusion, FLAIR etc) を使ったの脳虚血性疾患の早期診断および脳腫瘍の血流評価

## 初期虚血変化の CT 画像



発症 1 時間後単純 CT

発症 6 時間後 DWI

←三重大学全学シリーズ集HPより

## 応用分野

- 医療分野

## 受賞

- アメリカ神経放射線学会 Cum Laude(2001.5)
- 日本磁気共鳴医学会国際交流賞(1993.3)
- 北米放射線学会certificate of merit(1992.11)

## 関連ホームページ

- 三重大学大学院医学系研究科放射線医学教室 <http://radio.medic.mie-u.ac.jp/>
- 三重大学教員紹介 <http://kyoin.mie-u.ac.jp/profile/1011.html>

☆詳細は、HPをご覧ください。