

所属：医学部・医学系研究科・附属病院 中央放射線部

教授 佐久間 肇 (さくまはじめ)

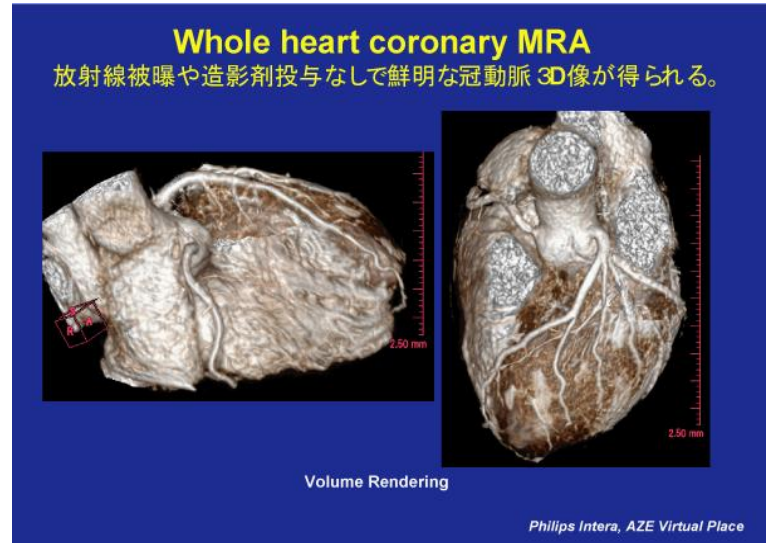
カテゴリ) 医学・薬学

《一言アピール》 MR造影剤による心筋血流の定量評価法や、冠動脈の3次元画像解析法など、心臓MRIの領域では国内トップの実績を有しています。

研究テーマ

Research Themes

- MRIによる心疾患の非侵襲的診断
- 冠動脈のMRアンギオグラフィー
- MR血流計測
- Diffusion及びperfusion MRイメージング
- 循環器領域の機能画像
- 遠隔画像診断



三重大学全学シーズ集HPより

応用分野

- 医療分野、製薬、医療機器
- MRIを用いた循環器治療薬の効果判定
- 動脈硬化プラークの非侵襲的画像診断
- 心筋血流や心筋バイアビリティーの診断

主な保有技術

- 冠動脈の3次元画像解析法

主な保有機器・装置

- 心臓用MRI 装置CV/i(HD version up)
- MRI装置Achieva Nova Dual

特許

- 特開2005-270491 シネMRIにおける心機能定量評価方法
- 特開2005-270478 心筋生存度の定量評価方法等
- 特開2005-137558(WO2005/044104A1) 心筋血流の定量化方法

関連ホームページ

- 三重大学大学院医学系研究科放射線医学 <http://radio.medic.mie-u.ac.jp/>
- 三重大学教員紹介 <http://kyoin.mie-u.ac.jp/profile/1013.html>

☆詳細は、HPをご覧ください。