

所属：医学部・医学系研究科・附属病院 神経感覚医学講座 神経病態内科学

教授 富本 秀和 (とみもと ひでかず)

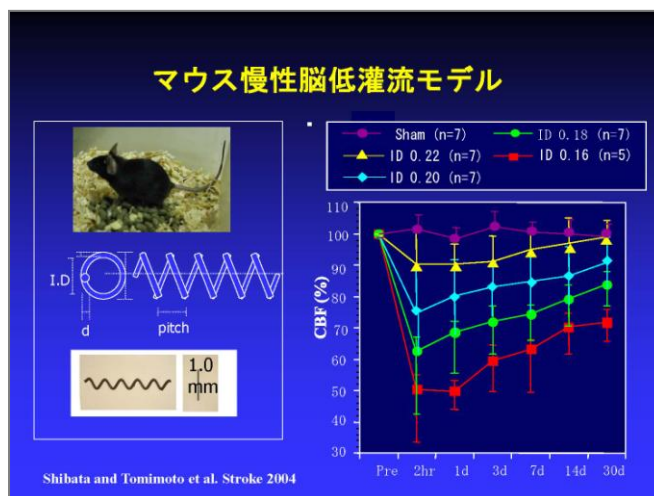
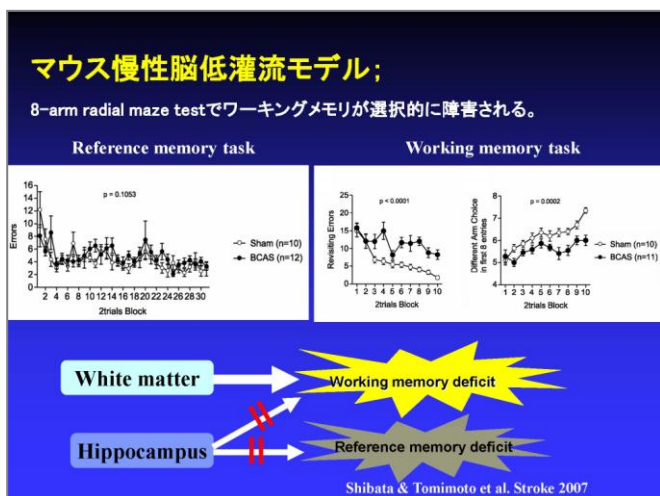
カテゴリ) 医学・薬学

血管性認知症の予防、治療法の開発を行っています。この目的のため慢性脳虚血モデルを確立し、血管性認知症の基礎と臨床病態の解析を行ってきました。また、認知症医療学講座を設置し、認知症の地域コホート研究を目指しています。

研究テーマ

Research Themes

- 脳血管障害、認知症の病態解明と新規治療法の開発
- 慢性脳虚血、アテローム硬化症の病態解明、認知症への高磁場MRIの応用
- 認知症の地域コホート研究



↑ 三重大学全学シーズ集HPより ↑

主な保有技術

- 慢性脳虚血モデル
- 神経病理
- 遺伝子操作動物を用いた病態解析

社会活動

- 脳卒中学会 理事
- 脳循環代謝学会 理事
- 内科学会 評議員
- 中勢認知症集談会 代表
- 三重大学医学部附属病院 副病院長
- 基幹型認知症疾患医療センター センター長

受賞等

- かなえ医薬振興財団研究助成金
- 笹川科学研究助成金
- 三重医学研究振興会賞

特許

- 特願2008-251351 生体光イメージング用プローブ

論文

- Proteomic pattern analysis discriminates among multiple sclerosis-related disorders. Ann Neurol.2012;71(5):614-23.
- Angiogenic and vasoprotective effects of adrenomedullin on prevention of cognitive decline after chronic cerebral hypoperfusion in mice. Stroke. 2011;42(4):1122-1128. (ほか、2枚目以降につづく)

関連ホームページ

- 三重大学大学院医学系研究科神経感覚医学講座
<http://www.medic.mie-u.ac.jp/neurology/kouki-kenshu/index.html>
- 三重大学教員紹介
<http://kyoin.mie-u.ac.jp/profile/2500.html>

☆詳細は、HPをご覧ください。

論文 つづき

- Subcortical vascular dementia. *Neurosci Res.* 2011;71(3):193-199.
- The influence of chronic cerebral hypoperfusion on cognitive function and amyloid β metabolism in APP overexpressing mice. *PLoS One.* 2011;6(1):e16567.
- Colocalization of 14-3-3 proteins with SOD1 in Lewy body-like hyaline inclusions in familial amyotrophic lateral sclerosis cases and the animal model. *PLoS One.* 2011;6(5):e20427
- Attenuation of brain damage and cognitive impairment by direct Renin inhibition in mice with chronic cerebral hypoperfusion. *Hypertension.* 2011;58(4):635-642.
- Nardilysin regulates axonal maturation and myelination in the central and peripheral nervous system. *Nature Neurosci.* 2009;12: 1506-1513.
- Sept4, a component of presynaptic scaffold and Lewy bodies, is required for the suppression of alpha-synuclein neurotoxicity. 2007;*Neuron* 53:519-533.

応用分野

■ 医療分野

■ 福祉分野

■ 薬品開発分野

☆詳細は、HPをご覧ください。